



Mayo 14, 2019

**RE: Proyecto de Reemplazo de Vallas Primarias Tecate y Calexico**

A Quien Le Interese:

La Oficina de Aduanas y Protección Fronteriza (CBP) de EE. UU. Está solicitando su opinión sobre el reemplazo de la valla peatonal primaria heredada con un muro estilo bolardo en los lados este y oeste de los puertos de entrada de Tecate y Calexico en California. Las ubicaciones preliminares para el reemplazo y la construcción de la pared del bolardo se muestran en las Figuras 1 y 2 a continuación.

CBP propone: (1) remover y reemplazar aproximadamente 15 millas de la valla peatonal existente con un muro de bolardo a lo largo de la frontera internacional cerca de las comunidades de Tecate y Calexico, California. La cerca existente está desactualizada y será reemplazada con un muro de bolardo de 30 pies. Aproximadamente 4.0 millas de valla se reemplazarán cerca de Tecate, California (Figura 1) y aproximadamente 11 millas se reemplazarán cerca de Calexico, California (Figura 2).

Figura 1: Mapa del Proyecto de Reemplazo del Muro de San Diego, Puerto de Entrada de Tecate

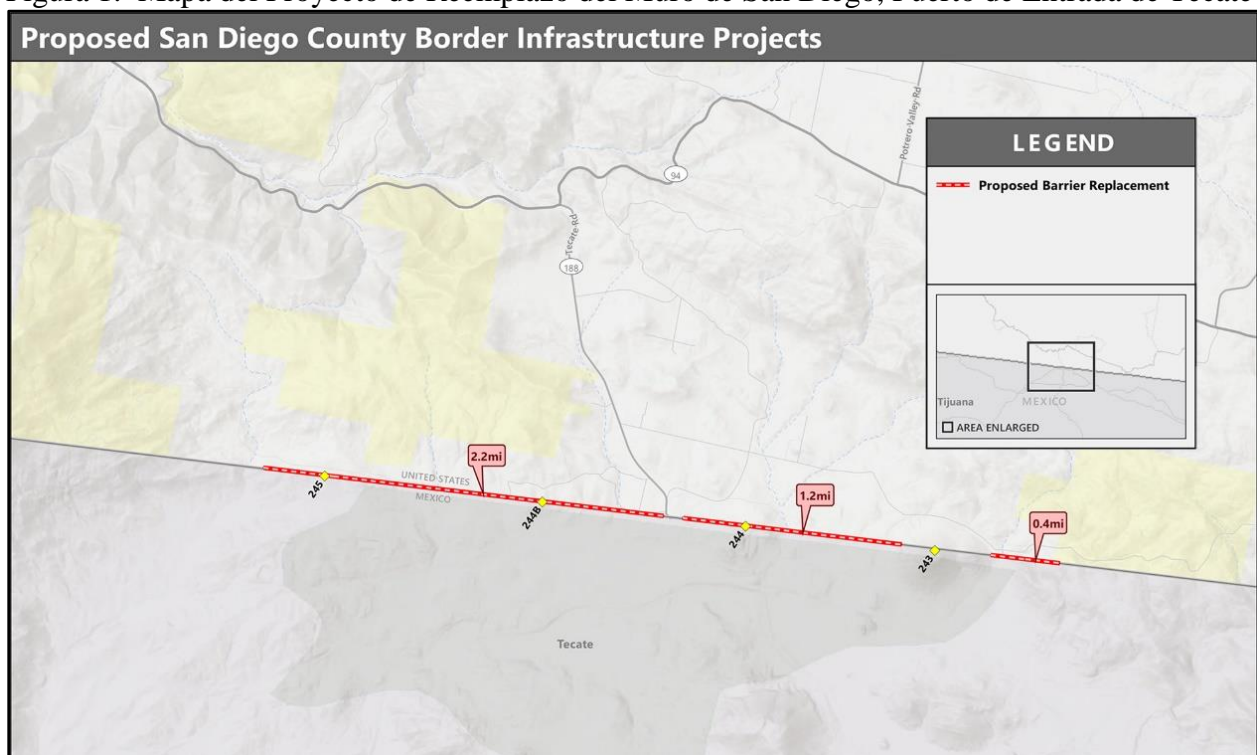
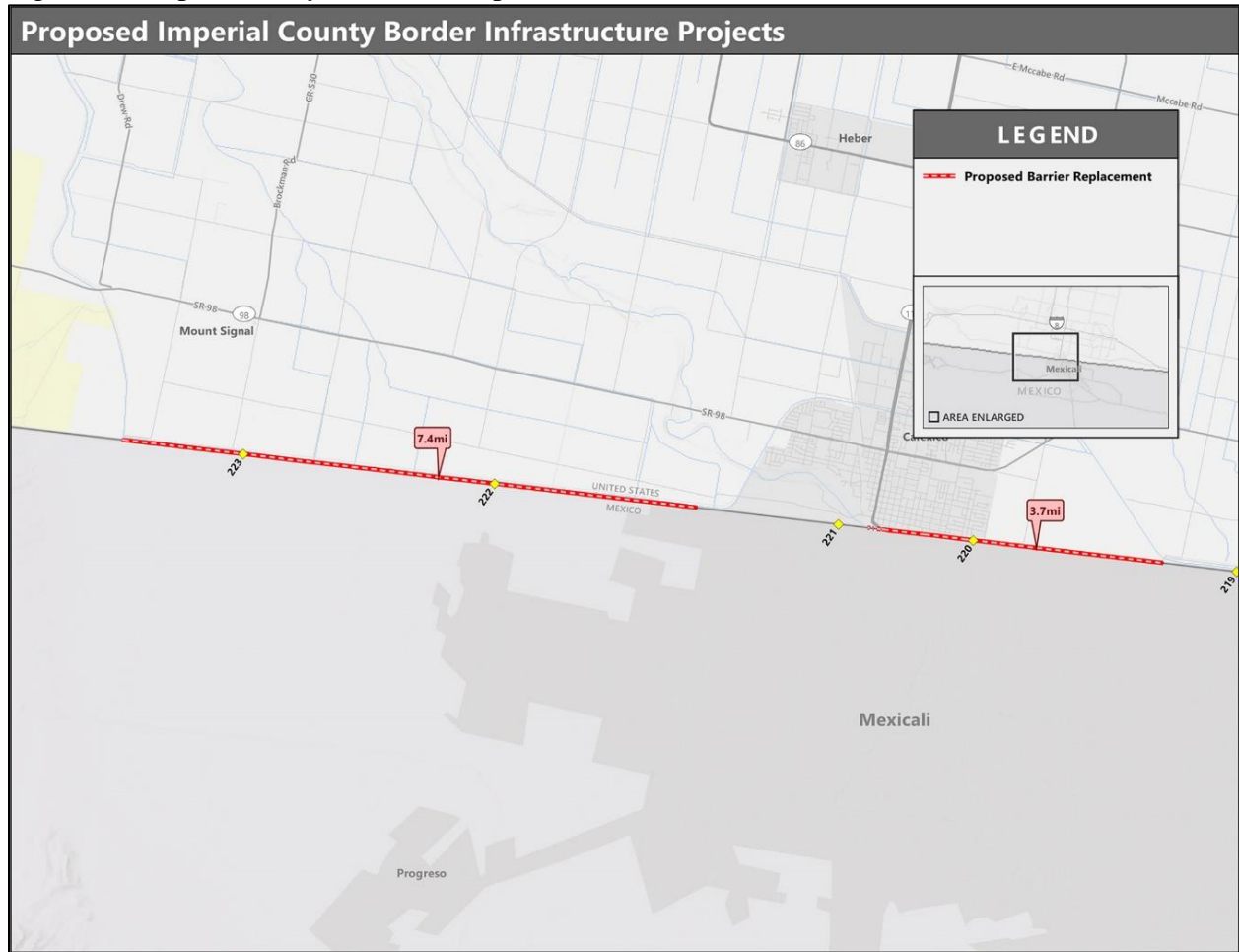


Figure 2: Mapa del Proyecto de Reemplazo del Muro El Centro, Puerto de Entrada Calexico



CBP está buscando información sobre los posibles impactos de los proyectos al medio ambiente, la cultura, y el comercio, incluyendo los posibles impactos socioeconómicos y calidad de vida. CBP llevará a cabo estudios y evaluaciones ambientales del sitio y también recopilará datos y aportes de agencias gubernamentales estatales y locales, agencias federales, tribus de nativos americanos, y el público en general que pueden verse afectados o que de otra manera tienen interés en el proyecto. CBP preparará documentos de planificación ambiental para evaluar los posibles impactos ambientales y pondrá esos documentos a disposición del público.

### Cómo Proporcionar Comentarios

Los comentarios y la información se aceptarán hasta el jueves 13 de junio de 2019. Los comentarios deben incluir datos o información que puedan ayudar a informar el análisis de CBP de los posibles impactos. Los comentarios útiles se basan en hechos, incluyen enlaces a datos o investigaciones, y proporcionan información específica sobre los impactos potenciales. Si se sabe, su respuesta debe incluir las restricciones estatales y locales, permisos, u otros requisitos que CBP debe tener en cuenta durante la ubicación, construcción, y operación del proyecto.

Los comentarios, preguntas, o inquietudes se pueden enviar por correo electrónico a CBP a [commentsenv@cbp.dhs.gov](mailto:commentsenv@cbp.dhs.gov). Incluya " Reemplazo de Vallas Primarias Tecate y Calexico" en el título de su correo electrónico. Los comentarios recibidos en respuesta a esta carta, incluyendo los nombres y direcciones de quienes comentan, formarán parte del registro público.

Más información estará disponible en el siguiente sitio web:

[www.cbp.gov/about/environmental-cultural-stewardship/nepa-documents/docs-review](http://www.cbp.gov/about/environmental-cultural-stewardship/nepa-documents/docs-review)

También puede enviar comentarios, preguntas, o inquietudes a la siguiente dirección:

U.S. Customs and Border Protection  
U.S. Border Patrol Headquarters  
1300 Pennsylvania Ave. 6.5E Mail Stop 1039  
Washington, DC 20229-1100

Apreciamos sus comentarios y ayuda para evaluar los impactos potenciales del proyecto.

Sinceramente,

A handwritten signature in blue ink that reads "Paul Enriquez". The signature is fluid and cursive, with the first name "Paul" being larger and more prominent than the last name "Enriquez".

Paul Enriquez  
Acquisition, Real Estate and Environmental Director  
Border Wall Program Management Office  
U.S. Border Patrol